

## **BLINDPACKER**

Schnelles und sicheres Verschließen von Bohrlöchern

## **BLIND PACKER**

Fast and safe sealing of boreholes





Anwendungsbeispiel: Abdichten des Bohrloches nach Einbringen eines Ankers | Example of use: Sealing of the borehole after insertion of an anchor

- Blindpacker / Enddichtungen werden zum schnellen und sicheren Verschließen von runden Öffnungen, z. B. Bohrlöcher, verwendet. Sie dichten ab gegen Wasser, Verschmutzungen, Ungeziefer uvm.
- Die Blindpacker bis Ø 14 mm werden z. B. bei Fehlbohrungen in der Injektion eingesetzt
- Das Verspannen der Blindpacker in den Öffnungen erfolgt mit einem Steckschlüssel über die Anzugmutter verspannt
- Die Blindpacker sind in unterschiedlichen Längen und Durchmessern lieferbar und können auch nach Kundenwunsch gefertigt werden
- Blind packers / End seals are used for the fast and safe sealing of round openings, e. g. boreholes, etc. They seal against water, debris, vermin, etc.
- The blind packers up to Ø 14 mm are used, for example, in the case of incorrect drillings in the injection
- The blind packers are clamped in the openings with a socket wrench via the tightening nut
- The blind packers are available in different lengths and diameters and can also be manufactured according to customer requirements

### Blindpacker - Stahl | Blind packer - steel

Spanngummi, Anzugmutter SW7, Drehmoment max. 9 Nm | clamping rubber, tightening nut AF7, torque max. 9 Nm



Ø x L [mm]	Variante	Variant	Nr.   No.
10 x 60	Spanngummi 40 mm	clamping rubber 40 mm	20005
12 x 60	Spanngummi 40 mm	clamping rubber 40 mm	20018
14 x 60	Spanngummi 40 mm	clamping rubber 40 mm	20019

Zubehör   Accessories	Nr.   No.
Steckschlüssel SW7   Socket wrench SW7	25019

### Blindpacker - Stahl | Blind packer - steel

Spanngummi, Anzugmutter SW10, Drehmoment max. 9 Nm | clamping rubber, tightening nut AF10, torque max. 9 Nm



Ø x L [mm]	Variante	Variant	Nr.   No.
16 x 55	Spanngummi 40 mm	clamping rubber 40 mm	20020

Zubehör   Accessories	Nr.   No.
Steckschlüssel SW10   Socket wrench AF10	25023
Steckschlüssel SW10   Socket wrench AF10	25010

### Blindpacker - Stahl | Blind packer - steel

Spanngummi, Anzugmutter SW13, Drehmoment max. 20 Nm | clamping rubber, tightening nut AF13, torque max. 20 Nm



Ø x L [mm]	Variante	Variant	Nr.   No.
18 x 55	Spanngummi 40 mm	clamping rubber 40 mm	20021
20 x 55	Spanngummi 40 mm	clamping rubber 40 mm	20022
22 x 55	Spanngummi 40 mm	clamping rubber 40 mm	20023
25 x 55	Spanngummi 40 mm	clamping rubber 40 mm	20024
28 x 55	Spanngummi 40 mm	clamping rubber 40 mm	20857
30 x 55	Spanngummi 40 mm	clamping rubber 40 mm	20025
32 x 55	Spanngummi 40 mm	clamping rubber 40 mm	20098
38 x 55	Spanngummi 40 mm	clamping rubber 40 mm	20099
44 x 55	Spanngummi 40 mm	clamping rubber 40 mm	20854
35 x 55	Spanngummi 50 mm	clamping rubber 50 mm	20029

Zubehör   Accessories	Nr.   No.
Steckschlüssel SW13   Socket wrench AF13	25024
Steckschlüssel SW13   Socket wrench AF13	25011

## Blindpacker - Edelstahl Blind packer - stainless steel



Spanngummi, Anzugsmutter SW10, Drehmoment max. 9 Nm | clamping rubber, tightening nut AF10, torque max. 9 Nm



Ø x L [mm]	Variante	Variant	Nr.   No.
14 x 55	Spanngummi 40 mm	clamping rubber 40 mm	20006

### Zubehör | Accessories

Zubehör   Accessories	Nr.   No.
Steckschlüssel SW10   Socket wrench AF10	25031

## Blindpacker - Edelstahl Blind packer - stainless steel



Spanngummi, Anzugsmutter SW13, Drehmoment max. 20 Nm | clamping rubber, tightening nut AF13, torque max. 20 Nm



Ø x L [mm]	Variante	Variant	Nr.   No.
18 x 55	Spanngummi 40 mm	clamping rubber 40 mm	20007
20 x 55	Spanngummi 40 mm	clamping rubber 40 mm	20008
22 x 55	Spanngummi 40 mm	clamping rubber 40 mm	20009
25 x 55	Spanngummi 40 mm	clamping rubber 40 mm	20055
28 x 55	Spanngummi 40 mm	clamping rubber 40 mm	20856
32 x 55	Spanngummi 40 mm	clamping rubber 40 mm	20057
35 x 55	Spanngummi 40 mm	clamping rubber 40 mm	20058
38 x 55	Spanngummi 40 mm	clamping rubber 40 mm	20059
44 x 55	Spanngummi 40 mm	clamping rubber 40 mm	20855

### Zubehör | Accessories

Zubehör   Accessories	Nr.   No.
Steckschlüssel SW13   Socket wrench AF13	25024
Steckschlüssel SW13   Socket wrench AF13	25011

## Blindpacker - Stahl | Blind packer - steel

Spanngummi, Anzugsmutter SW17, Drehmoment max. 20 Nm | clamping rubber, tightening nut AF17, torque max. 20 Nm



Ø x L [mm]	Variante	Variant	Nr.   No.
25 x 85	Spanngummi 70 mm	clamping rubber 70 mm	21133
28 x 85	Spanngummi 70 mm	clamping rubber 70 mm	21134

Ø x L [mm]	Variante	Variant	Nr.   No.
30 x 85	Spanngummi 70 mm	clamping rubber 70 mm	21135
32 x 85	Spanngummi 70 mm	clamping rubber 70 mm	21136
35 x 85	Spanngummi 70 mm	clamping rubber 70 mm	21137
38 x 85	Spanngummi 70 mm	clamping rubber 70 mm	21138

### Zubehör | Accessories

Zubehör   Accessories	Nr.   No.
Steckschlüssel SW17   Socket wrench AF17	25026
Steckschlüssel SW17   Socket wrench AF17	25014

## Blindpacker - Stahl | Blind packer - steel

Spanngummi, Drehmoment max. 20 Nm, Anschluss Bajonettstecker | clamping rubber, torque max. 20 Nm, connection bayonet plug



Ø x L [mm]	Variante	Variant	Nr.   No.
35 x 100	Spanngummi 80 mm	clamping rubber 80 mm	20844
38 x 100	Spanngummi 80 mm	clamping rubber 80 mm	20845
41 x 100	Spanngummi 80 mm	clamping rubber 80 mm	20846
46 x 100	Spanngummi 80 mm	clamping rubber 80 mm	20847
50 x 100	Spanngummi 80 mm	clamping rubber 80 mm	20848
60 x 100	Spanngummi 80 mm	clamping rubber 80 mm	20849

### Vorteil/Hinweis

- Mithilfe des Steckschlüssels mit Bajonettkupplung kann der Blindpacker in tiefe Öffnungen platziert werden

### Advantage/Information

- Using the socket wrench with bayonet coupling, the blind packer can be placed deeper

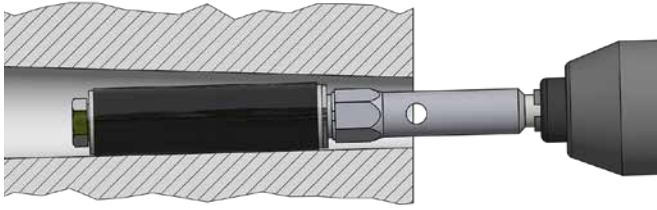
### Zubehör | Accessories

Steckschlüssel Anschluss Bajonettkupplung | Socket wrench connection bayonet coupling

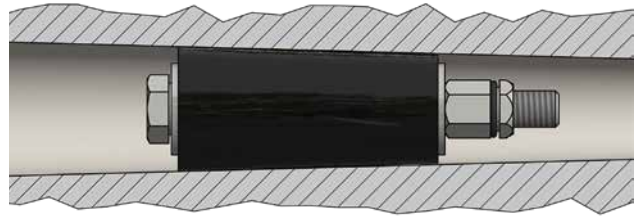


Variante	Variant	VE   Unit	Nr.   No.
200 mm	200 mm	indv	20676
500 mm	500 mm	indv	20677
1.000 mm	1,000 mm	indv	20678
1.500 mm	1,500 mm	indv	20679

Blindpacker: Coni-Blindpacker  
 Blind packer: Coni-blind packer



Coni-Blindpacker spannen mit Akkuschrauber | Coni blind packer clamp with screwdriver



Coni-Blindpacker gespannt im konischen Bohrloch | Coni blind packer clamped in conical borehole

## Coni-Blindpacker - Edelstahl Coni blind packer - stainless steel



Spanngummi, Anzugmutter SW11 mit Sicherungsring für Aufnahme Steckschlüssel, Drehmoment max. 15 Nm | clamping rubber, tightening nut with securing ring for socket wrench, torque max. 15 Nm



Ø x L [mm]	Variante	Variant	Nr.   No.
18 x 80	Spanngummi 60 mm, spannbar von Bohrungs-Ø 18 bis Ø 22 mm	clamping rubber 60 mm, can be clamped from bore-Ø 18 to Ø 22 mm	23680
20 x 80	Spanngummi 60 mm, spannbar von Bohrungs-Ø 20 bis Ø 24 mm	clamping rubber 60 mm, can be clamped from bore-Ø 20 to Ø 24 mm	23683
22 x 80	Spanngummi 60 mm, spannbar von Bohrungs-Ø 22 bis Ø 26 mm	clamping rubber 60 mm, can be clamped from bore-Ø 22 to Ø 26 mm	23684
25 x 80	Spanngummi 60 mm, spannbar von Bohrungs-Ø 25 bis Ø 29 mm	clamping rubber 60 mm, can be clamped from bore-Ø 25 to Ø 29 mm	23686

### Vorteil/Hinweis

- Der Blindpacker bildet mit dem Steckschlüssel eine sichere lösbare Verbindung. Bereits eingesetzte Blindpacker können ausgeschraubt und wieder gespannt werden
- Geeignet für die Anwendung nach unten
- Besonders auch für tiefe Öffnungen geeignet

### Advantage/Information

- The blind packer forms a secure detachable connection with the socket wrench. Already inserted blind packers can be unscrewed and retightened
- Suitable for downward application
- Especially suitable for deep openings

### Zubehör | Accessories

O-Ring | O-ring



Variante	Variant	VE   Unit	Nr.   No.
		10	500-08-835



Sicherer Verbund von Packer und Steckschlüssel, geeignet für die Anwendung nach unten!

Secure combination of packer and socket wrench, suitable for use downwards!

### Zubehör | Accessories

Steckschlüssel, Handbetrieb, SW11, mit Einführungsschräge | Socket wrench, manuelle, with insertion slope



Variante	Variant	VE   Unit	Nr.   No.
125 mm	125 mm	indv	25052

### Zubehör | Accessories

Steckschlüssel für Akkuschrauber SW11, mit Einführungsschräge | Socket wrench for screwdriver AF11, with insertion slope



Variante	Variant	VE   Unit	Nr.   No.
160 mm	160 mm	indv	25012
250 mm	250 mm	indv	25036
500 mm	500 mm	indv	25037

## Blindpacker - Edelstahl - LM Blind packer - stainless steel - LM



Spanngummi, Anzugsmutter SW13, Drehmoment max. 20 Nm, mit Trinkwasser-eignung | clamping rubber, tightening nut AF13, torque max. 20 Nm, with drinking water suitability



Ø x L [mm]	Variante	Variant	Nr.   No.
22 x 55	Spanngummi 40 mm	clamping rubber 40 mm	20079
25 x 55	Spanngummi 40 mm	clamping rubber 40 mm	20080

### Vorteil/Hinweis

- Für den Kontakt mit wässrigen Lebensmitteln geeignet

### Advantage/Information

- Suitable for contact with aqueous foodstuffs

### Zubehör | Accessories

	Nr.   No.
Steckschlüssel SW13   Socket wrench AF13	25024
Steckschlüssel SW13   Socket wrench AF13	25011

## Steckschlüssel | Socket wrench

Handbetrieb | manual operation



Variante	Variant	Nr.   No.
SW7 auf Ø 9,7 mm	AF7 to Ø 9.7 mm	25019
SW10	AF10	25023
SW10 auf Ø 13,5 mm	AF10 to Ø 13.5 mm	25031
SW13	AF13	25024
SW17	AF17	25026

## Steckschlüssel | Socket wrench

für Akkuschauber | for accu screw drivers



Variante	Variant	Nr.   No.
SW7	AF7	25007
SW10	AF10	25010
SW13	AF13	25011
SW17	AF17	25014

# DESOI®

Hersteller von Injektionstechnik  
Manufacturer of Injection Equipment

**DESOI GmbH**

Gewerbestraße 16  
D-36148 Kalbach/Rhön

Tel.: +49 6655 9636-0

Fax: +49 6655 9636-6666

info@desoi.de | [www.desoi.de](http://www.desoi.de)

